



Découvrez notre savoir-faire en verrières photovoltaïques !

»» Quénéa Energies Renouvelables a développé ses compétences dans le développement de solutions innovantes dans l'architecture.

Très tôt, des collectivités locales, mais aussi des architectes ou des bureaux d'études ont commencé à se pencher sur les moyens de valoriser des bâtiments avec les énergies renouvelables.

Nos compétences multiples et notre position d'acteur historique sur un marché encore confidentiel nous ont permis de nous positionner sur ces problématiques d'intégration des énergies renouvelables à l'architecture, sur les bâtiments publics notamment.

Aujourd'hui encore, notre savoir-faire est reconnu pour le développement et la mise en oeuvre de solutions complexes, mettant en oeuvre des produits à haute technicité (modules photovoltaïques verriers, structures d'intégration sur-mesure...)



Maison des Services publics, Carhaix (29).

Installation de 3,3 kWc d'un mur rideau en modules verriers sur mesure.

Mise en service en 2004

Architectes : Michel Grignou, Daniel Lapous



Lycée Yves Thépot. Quimper (29)

Installation de 10,8 kWc de modules verriers sur mesure.

Mise en service en octobre 2010 .



Maison de la petite enfance. Cesson (77)

Installation de modules verriers isolants sur mesure de 7,92 kWc. Mise en service en Avril 2011.

Architectes: SL Archi - Architecte DPLG : LIOCHON et SZYSZKO



Maison de la baie. Hillion (22),

Installation de modules verriers isolant de 2,3 kWc

Mise en service en avril 2011.



Une énergie d'avance »»



Quénéa
Énergies Renouvelables

Quénéa Énergies Renouvelables

10, place du Champ de Foire / BP 221 / 29834 Carhaix Cedex

Tél. : 02 98 93 31 00 / Fax : 02 98 93 38 50 / E-mail : commercial@quenea.com / www.quenea.com

RCS Brest B 404 818 494 - SIRET 404 818 494 00027 - CODE APE 7112B - N° TVA FR 71 404 818 494



Solutions innovantespour défis architecturaux...

Communauté de commune du Pays
 d'Iroise (CCPI). Lanrivoare (29)
 Mur rideau de modules verriers isolants
 de 6,2 kWc.
 Mise en service en 2009



Antenne Nord du Syndicat Départemental de l'Energie du
 Finistère (SDEF) Landivisiau (29).
 Installation de 7,3 kWc de mur rideau en modules verriers isolants sur mesure.
 Mise en service en juin 2011.
 Architectes : Atelier des trois architectes.

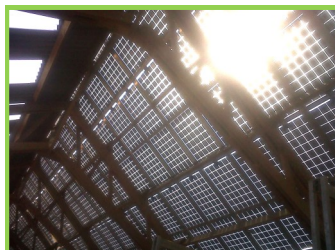


Communauté de
 Communes du
 Yeun-Elez

Installation de 2,6 kWc de
 modules verriers sur mesure.
 Mise en service en
 décembre 2011.



Centre socio culturel. Erquy (22)
 Installation de 4,6 kWc de modules verriers
 isolants sur mesure.
 Mise en service en 2008.



Ecurie de l'exploitation
 agricole de M. DUGUE,
 Les Saveurs Paysannes,
 Courcemont (72)
 Installation de 35 kWc de modules
 bi-verre Schott Solar, intégré au bâti,
 Mise en service en mars 2012.

Une *énergie* d'avance >>>

Quénéa Énergies Renouvelables
 10, place du Champ de Foire / BP 221 / 29834 Carhaix Cedex
 Tél. : 02 98 93 31 00 / Fax : 02 98 93 38 50 / E-mail : commercial@quenea.com / www.quenea.com
 RCS Brest B 404 818 494 - SIRET 404 818 494 00027 - CODE APE 7112B - N° TVA FR 71 404 818 494