

LE DIAGNOSTIC ÉLECTRIQUE

POUR PROJET DE PRODUCTION EN AUTOCONSOMMATION ET GESTION D'ÉNERGIE

»» NOS PRESTATIONS

1 LE PRÉ – DIAGNOSTIC : déterminer les leviers d'actions possibles et l'intérêt d'approfondir le diagnostic.

Il se concentre sur la collecte et l'évaluation de données relatives à la consommation d'électricité dans le bâtiment concerné, et ce, pendant les trois dernières années. Sont consultés : les relevés du compteur général ainsi que les factures.

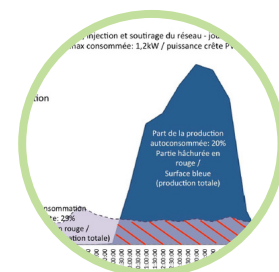
2 LE DIAGNOSTIC SUR SITE : installation des appareils de mesure.

Ce diagnostic s'accompagne d'une campagne de mesures suivie régulièrement. Elle permet de définir le profil de charge du consommateur. C'est également l'occasion d'étudier le potentiel de production «énergies renouvelables» du site.

3 L'ÉTUDE : remise d'un rapport.

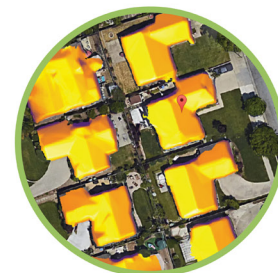
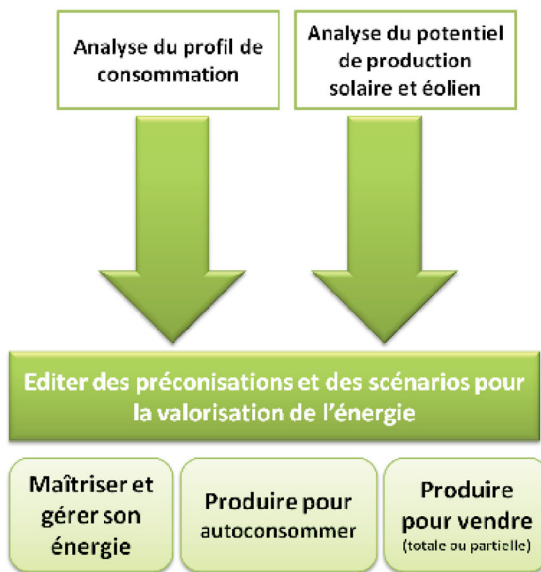
Il comprend des préconisations adaptées à vos besoins et met en avant :

- L'adéquation entre production et consommation : taux de couverture, taux d'autoproduction...
- La proposition d'une solution technique adaptée,
- L'analyse économique de votre projet.



»» LES ÉTAPES D'UNE DÉMARCHÉ ÉNERGÉTIQUE

DEFINIR SA STRATEGIE ENERGETIQUE >>>



METTRE EN OEUVRE SON PROJET >>>



EXPLOITER SON INSTALLATION >>>



ANALYSE, SUPERVISION
MAINTENANCE
EXPLOITATION



>>> EN ROUTE VERS L'AUTONOMIE ÉNERGÉTIQUE <<<